

## JUVISY/ORGE

■ A partir du jeudi 2 novembre, la Nationale 7 entame une longue phase de travaux jusqu'en avril 2007. Embouteillages en vue, mais un boulevard urbain à l'arrivée.

Objectif : faire de la N7 un boulevard urbain.



# Travaux sur la N7 : bouchons en vue

« **B**oyau à voitures », manque de stationnement, embouteillages permanents... Les reproches ne manquent pas pour évoquer la Nationale 7. C'est pourquoi de vastes travaux ont été programmés par les élus du secteur (Athis-Mons, Juvisy-sur-Orge, Viry-Chatillon et Grigny), regroupés au sein du Syndicat RN7, chargés de l'aménagement.

Après Athis-Mons, qui a déjà rénové une partie de la nationale en élargissant les trottoirs et en créant des passages piétons notamment, c'est désormais au tour de Juvisy de se lancer dans les travaux.

A partir du jeudi 2 novembre, entre les rues Piver et Blazy, des

aménagements conséquents sont prévus : réfection des trottoirs, création d'une piste cyclable, plantation d'arbres et de haies, mise en place de tourne-à-gauche vers Savigny, création d'un terre-plein central planté d'arbres, rénovation de l'éclairage public, aménagement partiel de places de stationnement en longueur, de part et d'autre de la voie, etc. Objectif : « Que la N7 reste une route nationale, mais que l'on puisse habiter, traverser en toute sécurité et que l'on puisse y développer des commerces. C'est l'esprit du boulevard urbain que nous voulons en faire », explique Etienne Chaufour, le maire de Juvisy-sur-Orge (PS).

Cette phase de travaux dans le

bas de Juvisy durera jusqu'en avril 2007, avant un nouveau chantier au carrefour de la pyramide à Athis-Mons pour requalifier les espaces piétons.

### Changer d'itinéraire jusqu'en avril

A la clé : des embouteillages. « Le temps des travaux, il n'y a pas de solution, même si les voies ne seront bloquées qu'en alternance. Au début, la gêne sera importante, en amont et en aval du chantier. Mais après, cela devrait se réguler », espère le maire.

Pour éviter au maximum les perturbations, la ville conseille aux usagers en direction de Paris d'emprunter l'autoroute

A6. Pour les habitants du Plateau, il est conseillé à ceux qui veulent se rendre en centre-ville d'éviter le boulevard de Bellevue, l'avenue Paul-Sumien et l'avenue de Savigny. Il est préférable de rejoindre la rue Petit pour ensuite descendre par la rue Piver.

A l'issue des travaux, le système 2x2 voies, testé depuis plus de 2 ans, sera conservé, le stationnement en épi sera remplacé par des places longitudinales, « ce qui diminuera un peu le nombre de places mais qui stoppera le stationnement parasite sur les trottoirs qui gênait les piétons », remarque Etienne Chaufour. Coût total du chantier : 1,3 million d'euros.

■ Marine Legrand

# La ville poursuit sa métamorphose

**A** Juvisy, quartier par quartier, les réunions publiques s'enchaînent. Jeudi 19 octobre, c'était le tour du Plateau ! Une trentaine d'habitants se sont retrouvés au centre Frédéric-Rossif, en présence de nombreux élus et du maire, Etienne Chaufour, qui a brièvement exposé les projets d'aménagement du quartier avant de céder la parole au public. Si les questions et remarques portaient en grande partie sur le quartier Plateau, et plus particulièrement sur l'intensification de la circulation, elles ont aussi abordé des points très localisés, comme l'avenir du magasin 10/10 en centre-ville.

• **Sur le Plateau : le quartier Debussy Champagne** sera aménagé avec la réhabilitation d'une friche appartenant au ministère de la Justice. Une maison de retraite avec une unité réservée aux personnes atteintes de la maladie d'Alzheimer sera construite, ainsi que des logements destinés essentiellement au personnel du ministère, et un jardin public d'environ 8 000 m<sup>2</sup>. Les travaux ont débuté en juin et s'achèveront début 2008. Quant à l'Intermarché, il va s'agrandir



d'environ 600 m<sup>2</sup>.

• **Du côté de l'observatoire Camille-Flammarion**, des travaux sur la coupole sont envisagés. Une étude sur l'intérêt de cet établissement est en cours.

• **Le tramway** : fin 2006, le projet jusqu'à Athis-Mons devrait être signé. Pour Juvisy, il faudra attendre 2012.

• **Le magasin 10/10** : l'exploitant va changer. Auchan souhaite s'implanter en centre-ville pour développer une nouvelle forme de commerce.

■ **Louise Guillaume**

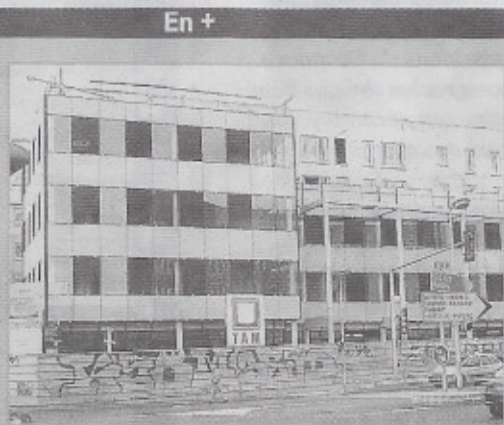
• **Prochaine réunion publique, sur le quartier Centre : mardi 14 novembre, à 20h45, en salle du conseil.**

*Réunion publique sur le Plateau, au centre Frédéric-Rossif.*

**Une Maison des solidarités voit le jour :**

*Sur la N7, au niveau de la pyramide, une Maison des solidarités\* est en cours de construction.*

*Les travaux s'achèveront début 2008. Elle regroupera les services sociaux qui prennent en charge les familles en difficulté ou les personnes seules. (\*La création des Maisons des solidarité relève du programme de lutte contre les exclusions sociales présenté par Elisabeth Guigou en 2001).*



En +

**L'ancien garage Citroën, le long de la N7, va disparaître :**

*Il aura fallu attendre de longues années de procédures judiciaires et de démarches administratives pour qu'un projet voie enfin le jour concernant l'aménagement de cette friche industrielle, véritable "verru" située en entrée de ville. A l'abandon depuis plus de dix ans, l'ancien garage Citroën a été acheté par un aménageur (le promoteur Icade Capri) pour y construire des habitations. Au total, 83 logements y verront le jour (accession + locatif). Les permis de démolir et de construire sont signés. Les travaux sont prévus en 2007-2008.*

